

A WOMA magasnyomású mosójármű Allison sebességváltóval nagyobb erőt és hatékonyságot kínál kevesebb üzemanyaggal

Az EcoMaster ZWG széria az automata Allison 4750-nel akár 40 liter üzemanyagot is megspórolhat működési óránként, ami 60 százalékos megtakarítás

DUISBURG, Németország – A WOMA GmbH az EcoMaster ZWG szériás járművével az első olyan vállalat, amely magasnyomású mosó-járműveket kínál automata sebességváltóval. Az Allison 4750-nel felszerelve a vízszugaras technológia több szempontból is előnyöket kínál, melyek a teljesítmény, az üzemanyag-hatékonyság, a vízfelhasználás és a könnyű használhatóság.

„Ennek a terméknek az erőssége az automata sebességváltó, amelyet a magasnyomású szivattyú és a dízel-motor közé integráltak” – mondta Günter Toonen, a Woma projekt vezetőségének alelnöke. „Az Allison sebességváltó vezérli a szivattyú nyomását 50-500kW teljesítmény-határon belül. Ezzel a kívánt vízmennyiséget precízen lehet adagolni, ami fontos a víztakarékos üzemeltetés miatt.”

A magasnyomású mosó-járművek, melyek kapacitása 4 000 Bar-ig terjedhet, a Duisburgban székelő WOMA cég – a nemzetközi Kärcher Group leányvállalata – specialitásai. Betont és vasat is vágnak vele, segítenek a hidak és az épületek homlokzatának megtisztításában, de szennyezett talajt, vagy tartályokat is tisztítanak a koncentrált vízszugárral.

A mozgatás érdekében az EcoMaster ZWG tehergépjárműre szerelhető. Továbbá a WOMA legnépszerűbb Z-Line szivattyújával és egy Allison automatával kombinálva a nyomás elérheti az 1 000 Bar-t, maximális névleges átfolyása pedig a 262 liter/percet.

Ebben az alkalmazásban 6 sebesség fokozat használható az Allison 4750 Oil Field Series™ sebességváltó 7 elérhető fokozatából; ezekből öt fokozat fordulatszám csökkentő és egy fordulatszám növelő. A sebességválasztás elektronikusan történik a vezérlőfülkében lévő gomb megnyomásával. Míg a motor megy, a magasnyomású szivattyú nyomását az adott alkalmazáshoz és a helyi viszonyokhoz lehet igazítani, ezzel jelentősen csökkenthető az üzemanyag-felhasználás.

„A választott sebességtől függően azokhoz a gépekhez viszonyítva, melyeken nincs sebességváltó, akár 40 liter üzemanyagot is meg lehet spórolni működési óránként.” – mondta Toonen úr.

A Volvo Penta TAD1672VE vagy TAD1643VE motorjával kapható alkalmazás az Allison váltó overdrive funkciójában, azaz a hatodik sebességben a váltó 10 százalékkal kevesebb üzemanyagot fogyaszt alacsonyabb motorsebességnél, mint ugyanaz a szivattyú teljes sebesség mellett, automata váltó nélkül. A nyomás csökkentése csendesebb működést és a szivattyú kisebb kopását is eredményezi, amely tartósabbá teszi azt és csökkenti a karbantartási költségeket.

Az Allison 4750 nyomatékváltóval és Power Take-Off (PTO) kihajtással olyan motorokhoz csatlakoztatható, melyek maximális ereje 665 lóerő (496kWh), max. nyomatéka pedig 2 644 Nm. Az EcoMaster ZWG számlára az integrált PTO biztosítja a szivattyú kenését a zavartalan és csendes működés érdekében.

„A rugalmasan kombinálható kínálattal egy teljes modell-sort le tudunk fedni és az ipar számára a magasnyomású mosás széles skáláját kínálhatjuk” – mondta Toonen úr.

Az Allison Transmission

Az Allison Transmission (NYSE: ALSN) a közepes- és nagy teherbírású, haszongépjárművekben alkalmazott automata sebességváltók legnagyobb gyártója, valamint vezető szerepet tölt be a városi buszokban alkalmazott hibrid-meghajtások gyártásában is. Az Allison váltókat többek között hulladékgyűjtő-, építőipari-, tűzoltó-, és áruelosztó-járművekben, buszokban, lakóautókban, valamint a védelmi és energia-szektorban alkalmazzák. Az 1915-ben alapított vállalat központja Indianapolisban (Indiana állam, USA) működik, és hozzávetőleg 2700 dolgozója van világszerte. Az Allison több mint 80 ország piacán van jelen, regionális központjai működnek Hollandiában, Kínában és Brazíliában, gyárai pedig az Amerikai Egyesült Államokban, Magyarországon és Indiában találhatók. Az Allison világszerte hozzávetőleg 1400 független kereskedelmi és forgalmazó helyszínnel is rendelkezik. Bővebb információért kérjük, látogasson el az allisontransmission.com weboldalra.

A WOMA GmbH

WOMA GmbH, a nemzetközi Kärcher Group leányvállalata, vezető szerepet tölt be a magasnyomású vízsugaras technológia területén. A cég mintegy 50 éves fennállása alatt folyamatosan fejlesztett speciális eszközöket és gépeket tisztításhoz, takarításhoz, valamint felszínek és tartályok vágásához. A németországi Duisburgban székhellyel rendelkező cégnek hozzávetőleg 200 alkalmazottal működik világszerte és termékeivel a világpiac három legsikeresebb gyártója között tartják számon. További információért látogassa meg a www.woma.de weboldalt.

Fotók (kizárólag szerkesztőségi használatra)



© Allison Transmission

Az Allison 4750 nyomatékváltóval és Power Take-Off (PTO) kihajtással olyan motorokhoz alkalmas, melyek maximális ereje 665 lóerő (496kWh), max. nyomatéka pedig 2 644 Nm. Az EcoMaster ZWG számlára az integrált PTO biztosítja a szivattyú kenését a zavartalan és csendes működés érdekében.



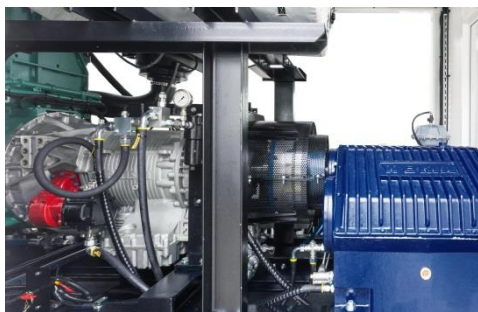
© Christian Kaufels

„Ennek a terméknek az erőssége az automata sebességváltó, amelyet a magasnyomású szivattyú és a dízel-motor közé integráltak” – mondta Günter Toonen, a Woma projekt vezetőségének alelnöke. „Az Allison sebességváltó vezérli a szivattyú nyomását 50-500kW teljesítmény-határok között. Ezzel a kívánt vízmennyiséget precízen lehet adagolni, ez pedig fontos a víztakarékos üzemeltetés miatt.”



© WOMA GmbH

A mozgatás érdekében az EcoMaster ZWG tehergépjárműre szerelhető. Továbbá a WOMA legnépszerűbb Z-Line szivattyújával és egy Allison automatával kombinálva a nyomás elérheti az 1 000 Bar-t, maximális névleges átfolyása pedig a 262 liter/percet.



© WOMA GmbH

A Volvo Penta motorjával összehangolva az Allison váltó overdrive funkciójában, azaz a hatodik sebességben a váltó 10 százalékkal kevesebb üzemanyagot fogyaszt alacsonyabb motorsebességnél. A nyomás csökkentése csendesebb működést és a szivattyú kisebb kopását is eredményezi, amely tartósabbá teszi azt és csökkenti a karbantartási költségeket.



© WOMA GmbH

Az EcoMaster ZWG széria ultramagasnyomású mosóit Allison 4750 automata sebességváltóval szerelték fel.



© WOMA GmbH

A Königssee felújításakor Berchtesgadenben (Bajorország), az EcoMaster MK 3 feladata az volt, hogy láthatóvá tegye a jégpálya betonjában lévő hűtőcsövek szivárgását.

Press Contacts

Légrádi Edit
Alarcón & Harris
E-mail: elegradi@alarconyharris.com
Mob: +36 70 328 4780
Felső liget u. 6.
9970 Szentgotthárd, Hungary

Miranda Jansen
Allison Transmission Europe B.V.
Marketing Communications
miranda.jansen@allisontransmission.com
Tel: +31 (0)78 6422174
Baanhoek 188
3361GN Sliedrecht, The Netherlands