

Szentgotthárd, Ungheria: il nuovo Allison Customer Experience Center con Circuito di prova operativo dai primi del 2012

Costruttori di autobus e veicoli commerciali, clienti Allison, autorità ungheresi e la stampa internazionale hanno visitato in anteprima l'Allison Customer Experience Center (ACE) e il nuovo circuito di prova di 60700 mq di Szentgotthárd, in Ungheria.

Szentgotthárd, Ungheria – Per meglio soddisfare le richieste di una base di clienti sempre più internazionale, un anno fa Allison Transmission annunciò la costruzione di un Allison Customer Experience Center (ACE) con pista di prova, adiacente al nuovo impianto produttivo di Szentgotthárd, in Ungheria. Recentemente, Allison ha invitato costruttori, funzionari ungheresi e la stampa europea all'inaugurazione del nuovo stabilimento e a celebrare i progressi raggiunti nella costruzione della Pista di prova. Gli invitati hanno potuto guidare camion, autobus e mezzi fuoristrada allestiti con trasmissioni automatiche Allison su tracciati diversi.

Attualmente Allison possiede centri di dimostrazione e prova per veicoli commerciali negli Stati Uniti e in Svezia, dove migliaia di costruttori e operatori del settore possono fare esperienza diretta dei vantaggi delle trasmissioni completamente automatiche Allison. In ognuno di essi, si trovano numerosi mezzi in prova, compresi dumper, veicoli per la distribuzione, camion betoniera, trattori pesanti, mezzi antincendio, autobus e altri veicoli.

Lawrence Love, Executive Director International Marketing di Allison Transmission ha affermato "Il successo che riscontriamo con i clienti potenziali e con gli OEM che visitano il nostro Demo Center di Indianapolis è notevole. E' un'esperienza davvero formativa: i clienti imparano a conoscere la tecnologia delle nostre trasmissioni e valutano i vantaggi di una trasmissione Allison grazie all'esperienza diretta tramite la guida nei percorsi dedicati." Love continua così "Tramite il diretto confronto con cambi di altro tipo, siamo in grado di dimostrare che le trasmissioni completamente automatiche Allison forniscono migliori prestazioni, un'efficienza superiore e un'eccellente manovrabilità. Quest'esperienza viene valutata positivamente dai nostri clienti ed è determinante per la loro decisione d'acquisto."

Cento anni fa, James A. Allison è stato uno dei quattro fondatori della Indianapolis Motor Speedway, sede della famosa 500 miglia. Fu lui a costruire la pista per testare e dimostrare le nuove tecnologie automobilistiche. Oggi, Allison Transmission porta avanti quella stessa

tradizione con i veicoli commerciali e con gli autobus, e ritiene che James Allison sarebbe orgoglioso del progetto della pista *Demo & Drive* di Szentgotthárd, in Ungheria.

(Ottobre 2011)

Chi è Allison Transmission

Allison Transmission è il principale costruttore mondiale di trasmissioni completamente automatiche per veicoli commerciali medi e pesanti, veicoli tattici militari medi e pesanti per le forze armate statunitensi e sistemi a propulsione ibrida per autobus. Le trasmissioni Allison sono impiegate in numerose applicazioni: veicoli stradali (per distribuzione, raccolta rifiuti, movimento terra, emergenza e antincendio), autobus (principalmente urbani e scuolabus), camper, attrezzature fuoristrada e cava-cantiere (principalmente per il settore energetico e minerario) e veicoli militari (gommati e cingolati). Fondata nel 1915, Allison ha sede principale a Indianapolis, in Indiana (USA), e un organico di circa 2750 dipendenti. Altre sedi di area con personale specializzato sono in Cina, nei Paesi Bassi, in Brasile, in India e in Giappone. Con una presenza globale in 80 paesi, Allison ha una rete di oltre 1500 distributori indipendenti e concessionari. Per maggiori informazioni: www.allisontransmission.com.

Questo comunicato stampa potrebbe contenere dichiarazioni previsionali (forward-looking statements). Tutte le dichiarazioni diverse da quelle che si riferiscono a fatti storici, sono da considerarsi dichiarazioni previsionali. Le dichiarazioni contenenti locuzioni quali "si ritiene", "ci si attende", "si prevede", "si potrebbe", "secondo i piani", "si stima", "si mira a", "si punta a" nonché varianti di tali locuzioni o espressioni simili (anche utilizzate in frasi negative) sono da considerarsi indicative di dichiarazioni previsionali. Le dichiarazioni previsionali non sono garanzia di future performance o risultati e sono soggette a rischi, incertezze e ad altri fattori che dipendono da circostanze al di fuori del nostro controllo. I fattori che potrebbero far sì che i risultati differiscano in maniera sostanziale da quelli anticipati nelle dichiarazioni previsionali comprendono, a titolo esemplificativo e non esaustivo, la perdita di uno qualsiasi dei nostri principali clienti o la sua fusione con un'altra società; un indebitamento importante che potrebbe influire sulla nostra capacità di operare in modo redditizio, limitare le nostre attività e la nostra capacità di far fronte agli impegni; l'impatto avverso dell'azione della concorrenza; l'interruzione della produzione di un particolare modello di veicolo del quale siamo un fornitore importante; la scoperta di difetti nei prodotti, che potrebbero ritardare il lancio di nuovi modelli o provocare il ritiro dal commercio degli stessi e/o aumentare i costi di garanzia e diminuire le vendite future; aumenti del prezzo delle materie prime o interruzione della fornitura delle stesse; aumento del costo del petrolio e del prezzo dell'energia, e le condizioni macroeconomiche generali; una continua volatilità e mutamenti nella situazione economica globale. Anche se riteniamo che le aspettative riflesse nelle dichiarazioni previsionali siano basate su ipotesi ragionevoli, non possiamo assicurare che tali aspettative si concretizzeranno o che non ci saranno risultati materialmente diversi. Le informazioni contenute nel presente comunicato stampa sono da intendersi esclusivamente come formulate alla data dell'emissione dello stesso comunicato stampa. Non ci assumiamo alcun obbligo o impegno ad aggiornare o rivedere tali dichiarazioni previsionali, neppure a seguito di nuove informazioni, modifiche nelle aspettative o altro.

###

Contatti Stampa:

Alarcón & Harris

Avda. Ramón y Cajal, 27, Madrid

Susanna Laino

Tel: +39 389-4746376

susanna.laino@alarconyharris.com

Allison Transmission Europe B.V.

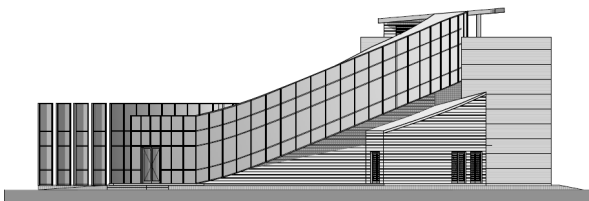
Marketing Communications

Miranda Jansen

Tel: +31 (0)78-6422 174

Miranda.Jansen@allisontransmission.com

Fotografie:



Un rendering dell'Allison Customer Experience Center (ACE), che sarà attivo dagli inizi del 2012.



Disponibili in prova per i clienti del movimento terra, due Mercedes Zetros automatici (1833A e 2733A) con trasmissione 3000SP e un dumper Bell B40D, con trasmissione Allison 4500ORS a sei rapporti.



Un trattore Volvo FH16 XXL con trasmissione Allison 4700R a sette rapporti e un Volvo FL290 con trasmissione Allison della Serie 3000.



Tra i veicoli in prova, un Renault Sherpa militare con trasmissione Allison 2500SP.



Dopo un tour europeo presso clienti e distributori, l'Iveco Eurocargo utilizzato da Allison come veicolo demo permanente è arrivato sulla pista di prova ungherese. Guidare per credere.



Presenti anche diversi autobus, tra cui un Kravtex Credo da 12m, un Ikarus ARC da 18m e un midi Temsa MD9, tutti con trasmissione Allison della Serie Torqmatic®.

