

CASE

CONSTRUCTION

news

Boletín informativo Marzo 08

Sumario

Editorial

Ferias:

- SMOPYC 08 Zaragoza
Stands 1 a 12, Pabellón 6 C/ A-B
22 al 26 de Abril



Novedades y Productos

- 1221E
- CX15B, CX17B y CX18 B
- Nueva Serie 3
- CX240B largo alcance en La Coruña

Campañas

- Campaña Cruz Roja Española
- Campaña Intermón

Premios

- 18º Premio de la Conservación de la Energía
- Premio al Diseño 2007-2008
- Premio POTENCIA 2007
- Premio EIBTM al Mejor Lanzamiento de Producto
- Premio de oro FIP al Lanzamiento de Producto

Distribuidores:

- Viaje a Japón

Última hora

- Nuevo servicio de asistencia a Clientes de CASE

Editorial

EN CASE VAMOS UN PASO POR DELANTE

CASE ha iniciado 2008 desplegando sus nuevas propuestas en las grandes ferias del sector. Después del éxito obtenido en CONEXPO y en SAMOTER, CASE acude a SMOPYC dispuesta a repetir triunfos con una importante oferta de novedades: desde la nueva gran cargadora CASE 1221E, de 30.000 Kg de peso, a las nuevas series de minicargadoras y miniexcavadoras, que suponen un auténtico avance en su categoría, por tecnología y por diseño. Y es que en CASE intentamos ir siempre un paso por delante. Es por eso que los clientes que acudan a SMOPYC podrán también ver nuestros nuevos motores Tier III, más ecológicos y eficientes, incorporados ya a nuestras nuevas máquinas.

Fruto de nuestro afán de ir a la vanguardia de nuestro sector, y como reconocimiento a nuestros esfuerzos, hemos recibido recientemente varios premios que nos han llenado de orgullo y satisfacción: dos para nuestra excavadora de cadenas CASE CX210B y otro para la gran cargadora CASE 921E. A éstos hay que sumar dos premios más por nuestro celebrado evento "Pasión en Movimiento". Para terminar, queremos recordar el buen sabor de boca que nos dejó nuestro viaje a Japón en compañía de nuestros distribuidores y sus familias, y agradecer la calurosa acogida e impecable hospitalidad de nuestros aliados nipones de Sumitomo.

Nos vemos en SMOPYC.
Olga Cámara
Comunicaciones

Última hora:

Nuevo servicio de asistencia a Clientes de CASE



Con el objetivo de mejorar la experiencia de sus clientes y facilitar la relación con los mismos, CASE pondrá en marcha a partir del 28 de abril un nuevo programa de asistencia global al cliente.

Mediante esta nueva iniciativa, los clientes podrán contactar a través del número gratuito* 00800-2273-7373 con el equipo de asistencia a clientes de CASE las 24 horas del día, 365 días al año, para obtener asistencia e información cómoda y al instante.

* La llamada es gratuita desde teléfono fijo. Antes de llamar con su teléfono móvil, consulte tarifas con su operador.

Ha nacido un gigante: la CASE 1221E

La última incorporación a la serie E de cargadoras sobre ruedas, la CASE 1221E, será sin duda una de las máquinas protagonistas en esta edición de SMOPYC 2008. Con sus 9,69 metros de largo y 3,84 metros de alto (hasta la parte superior de la cabina), este gigante está movido por un motor Cummins QSM11 de 335 CV que cumple con la normativa Tier III, lo que le asegura un alto nivel de eficiencia junto a un bajo nivel de emisiones contaminantes y de ruido. Con una capacidad máxima de cuchara de 5,7 m³, la que es por el momento la cargadora más potente de la serie E, se comercializará en dos versiones con distinta cinemática: en Zeta y en paralelo con un peso de 29.755 Kg y 30.000 Kg respectivamente.



Como el resto de sus hermanas de serie, la CASE 1221E destaca por la gran amplitud de su cabina, que cuenta con sistema ROPS, la perfecta visibilidad, tanto frontal, como lateral y trasera y la total accesibilidad a los puntos de servicio para facilitar su mantenimiento. Como equipamiento opcional interior, la cabina incluye además asiento calefactable con suspensión, aire acondicionado y calefacción, reproductor de CD, extintor, luces de cabina frontales y traseras y segundo pedal de freno, entre otras posibilidades. La CASE 1221E se comercializará en Europa, África, Oriente Medio y América del Norte.

Miniexcavadoras más potentes

Llega la nueva generación de miniexcavadoras de CASE de 1,5 a 1,8 t. Son la CASE CX15B, la CASE CX18B, y el nuevo modelo CASE CX17B (ZTS). Son tres pequeñas pero potentes máquinas que presentan importantes novedades, tanto en su diseño como en todas sus funciones fundamentales: motor, potencia hidráulica, accesibilidad, etc. Los tres modelos comparten motor Mitsubishi de 11,3 Kw. de 3 cilindros, a 2.200 rev/min y se encuentran en los máximos de productividad, eficiencia, confort y seguridad de su categoría.



El modelo CASE CX15B Serie 2 pesa 1.480 Kg con canopy (1.560 Kg con cabina), dispone de 2 bombas hidráulicas y existe en dos versiones: de una velocidad (2 Km/h) o dos velocidades (2 y 4 Km/h); en el

primer caso con canopy, y en el segundo con cabina con calefacción, en ambos con brazo estándar o largo. El modelo CASE CX18B Serie 2 tiene un peso de 1.560 Kg (1.780 Kg con cabina), está dotado de 3 bombas hidráulicas y opera con 2 velocidades (2 y 4 Km/h). Está disponible en 2 versiones: canopy o cabina con calefacción.

Por su parte, la nueva CASE CX17B ZTS (recorrido trasero cero fuera de las cadenas) pesa 1.590 Kg y es una máquina compacta, versátil y potente. Lleva también tres bombas hidráulicas, con lo que consigue ciclos más rápidos y una alta productividad. Con una profundidad máxima de excavación de 2,15 m y un alcance máximo de 3,68 m, la CASE CX17B es capaz de girar 360 grados prácticamente sobre sí misma, por lo que es idónea para operar en los espacios más reducidos, para excavar con facilidad al lado de edificios, cercas u otros obstáculos, para trabajos de jardinería, demoliciones interiores y toda una amplia gama de tareas. A partir de marzo comenzarán a comercializarse la CASE CX15B y la CASE CX18B de la Serie 2 y a partir de mayo lo hará la CASE CX17B.

Minicargadoras: la nueva Serie 3 de CASE

Varios serán los modelos de la nueva Serie 3 de minicargadoras de la gama 400 que se podrán conocer en SMOPYC 2008. Toda la serie se distingue por su alta productividad, su confort y su facilidad de mantenimiento. De entre todos los modelos destacaremos aquí dos: la minicargadora compacta de cadenas CASE 440CT y la CASE 445.

La CASE 440CT Serie 3 introduce grandes mejoras en el motor y nueva cabina. Está movida por un motor de 4 cilindros turboalimentado de 4,5 litros CASE NEF, que cuenta con la certificación Tier III. Como el resto de la serie 400, las nuevas minicargadoras incorporan controles pilotados para todos los modelos, opcionalmente en configuraciones ISO o clásica en forma de H. Su nueva cabina dispone de más espacio a la altura de la cabeza, una barra de seguridad más ancha y acolchada y una gran visibilidad en todas direcciones, con aumentos de hasta el 80% en la superficie acristalada delantera. Asimismo, lleva asiento de suspensión de serie, palancas de control de diseño ergonómico y un cambio en la posición del acelerador de mano. También el mantenimiento ha visto reforzado su facilidad, con un acceso sencillo a los filtros de aceite y combustible. Además la colocación en paralelo del radiador y el refrigerador de aceite mejoran notablemente la refrigeración de las máquinas. La CASE 440CT Serie 3 incorpora un tensor automático de la correa que maximiza su vida útil, pues

elimina prácticamente por completo la necesidad de ajustarla.

Además, incorpora la cabina ROPS fácilmente abatible, que facilita el acceso a los componentes más importantes.



Opcionalmente dispone, entre otras cosas, de un panel de instrumentos de lujo con arranque sin llave, alumbrado de carretera con intermitentes y radio con reproductor MP3. En cuanto a la CASE 445 Serie 3 lleva motor CASE turboalimentado de 4 cilindros y 3,2 litros fabricados por Iveco, con certificación Tier III, y un par mejorado que aumenta espectacularmente su rendimiento. Como sus hermanas de serie, dispone de una cabina totalmente renovada y mejorada, con un 7% más de espacio en el habitáculo del operario y un aumento de un 20% de la superficie delantera acristalada. Junto a las características de serie que facilitan el mantenimiento, como cabina ROPS, puntos de verificación diarios agrupados en un mismo sitio o las mirillas para comprobar los niveles de líquido hidráulico y refrigerante, la CASE 445 Serie 3 cuenta con una correa del ventilador que no precisa mantenimiento. También es de serie en estas máquinas el revestimiento interior, la alarma de marcha atrás y la bocina, el reposapiés, la toma de 12V, la bandeja portaobjetos y el sujetavassos. Los equipamientos opcionales también son numerosos, como cabina presurizada, aire acondicionado, asiento de lujo en tela con calefacción y apoyo lumbar, y una larga lista de opciones únicas en el sector.



2007, un gran año

El año 2007 probablemente quedará en los anales de nuestra historia por haber sido el año de mayor venta de maquinaria de movimiento de tierras. Y, como no podía ser de otra forma, CASE se enorgullece de su papel en el pasado ejercicio.



Gracias al esfuerzo imparable de su red de distribución y de sus excelentes profesionales, CASE ha logrado aumentar en 3,4 puntos su cuota de mercado en la gama pesada y en 2 puntos en la gama ligera.

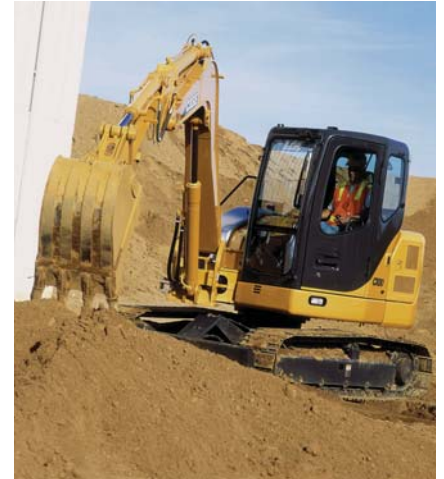
De cara al 2008, y debido al número de obras públicas en infraestructuras, se puede prever una cierta estabilidad en la venta de maquinaria pesada.

CASE cuenta con las mejores excavadoras de cadenas que existen hoy en día en el mercado (en 2007 logró duplicar sus ventas de esta línea de producto). Por eso es su oportunidad para emplearlas en todas esas obras de gran envergadura, ofreciendo siempre el mejor servicio a sus clientes.

Con respecto a la gama ligera, las elecciones han paralizado en mayor o menor medida algunos contratos, si bien se espera que salgan adelante en breve.

CASE está preparada para hacer frente a un posible cambio de ciclo. Su objetivo es permanecer más alerta que nunca y demostrar en cada proyecto toda su eficacia.

No hay que dejar de mencionar el sector de las midi excavadoras que está atravesando un periodo de importante crecimiento. En concreto hay que destacar las midis de cadenas. Este segmento creció en el 2007 un 35% y en él CASE ha logrado triplicar sus ventas.



CASE es totalmente consciente de que hay obstáculos en el camino. Debe seguir trabajando día a día con esfuerzo e ilusión para dar lo mejor de sí a sus clientes. Pero tiene un importante as bajo la manga: unas máquinas excepcionales con las que seguro logrará seguir incrementando su cuota de mercado en 2008.

Campañas

CASE apuesta por la solidaridad



CASE y su distribuidor en Canarias, MAQUINCA, han querido solidarizarse con los más necesitados, donando 15.000 a Cruz Roja Española. Este generoso gesto tuvo lugar el pasado mes de noviembre durante la II Jornada de Puertas Abiertas celebrada por el distribuidor canario en su sede de Santa Cruz de Tenerife.

El acto, que también conmemoraba el 50 aniversario de las retrocargadoras de CASE, contó con la presencia de José Luis Ordóñez, Director General de CASE, así como del Presidente del Cabildo Insular de Tenerife, Ricardo Melchior Navarro, junto a otras personalidades relevantes de las islas. Fue el propio José Luis Ordóñez quien hizo entrega de las llaves de una flamante y exclusiva CASE 580SR Serie II a Transportes y Excavaciones Tiagua, S.L., cliente de MAQUINCA. A continuación entregó el cheque con la cantidad mencionada a los responsables de Cruz Roja allí presentes: Alejo Trujillo y Julio Quiles, Presidentes Autonómico y Regional respectivamente.

CASE ha decidido continuar en la misma línea solidaria durante este 2008 y próximamente lanzará una campaña en colaboración con Intermón Oxfam de la que les daremos puntual información.

Lluvia de premios para las mejores CASE



SMOPYC 2008, es el de la excavadora de cadenas **CASE CX210B**, premiada por su capacidad de ahorro energético y merecedora por ello del **18 Premio de la Conservación de la Energía (18th Energy Conservation Award)** entregado el pasado 17 de enero por la Agencia de Recursos Naturales y Energía del Ministerio de Economía, Comercio e Industria de Japón y por el Centro de Conservación de Energía de Japón. No es de extrañar tal galardón si se considera que esta máquina es capaz de ahorrar hasta un 20% de combustible gracias a la incorporación de los nuevos motores eficientes Tier III junto a otras mejoras tecnológicas en su hidráulica. Pero no sólo eso, el diseño de la CASE CX210B también ha sido reconocido públicamente al obtener el **Premio al Diseño 2007-2008 (Good Design Award 2007-2008)** de la Academia de Diseño de Japón que fue fallado el pasado mes de octubre.

Por innovación, potencia, rapidez y comodidad, la cargadora de neumáticos CASE 921E se ha convertido en otra de las triunfadoras en concurso, al resultar ganadora de

los **I Premios POTENCIA 2007 en la categoría de "Movimiento de Tierra Sobre Ruedas"**. La CASE 921E, con sus 22.962 Kg de peso y una capacidad de 4.600 l, es una máquina robusta y altamente productiva, caracterizada por su gran facilidad de mantenimiento y por una cabina ergonómica, moderna y amplia que permite al operario total comodidad y plena libertad de movimientos.



Como colofón y como reconocimiento al buen hacer de CASE a la hora de organizar eventos, la compañía ha recibido recientemente dos premios por "Pasión en Movimiento", la impresionante presentación que organizó en Valencia en junio del año pasado. El primero de los galardones fue concedido en Barcelona por **EIBTM**, principal exposición del sector de conferencias, incentivos, eventos, viajes de negocios y congresos, al **"Mejor Lanzamiento de Producto"**. El otro premio se ganó en Buenos Aires, dentro del FIP, Festival Iberoamericano de Promociones y Eventos, donde CASE se llevó el **oro en la categoría "Lanzamiento o Reposicionamiento de Producto"**.

Distribuidores

De visita en Japón

Como ya anunciábamos en nuestro anterior boletín, la red de distribución de la filial española de CASE fue invitada por la compañía a un viaje a Japón el pasado mes de octubre. El equipo CASE aprovechó la ocasión para visitar y conocer de primera mano la fábrica de Sumitomo, la firma japonesa que fabrica las excavadoras de cadenas de CASE, situada en la ciudad de Chiba, a 40 Km de Tokio. Los distribuidores españoles y el equipo directivo de CASE recorrieron la fábrica de Sumitomo Construction Machinery Manufacturing Co., Ltd., una extensión de 127.000 m², de los que 50.000 m² están cubiertos, y donde trabajan 430 personas. Durante la cena de gala que Sumitomo ofreció en uno de los restaurantes más atractivos de Tokio, Sukemasa Tomita, el Vicepresidente de la compañía dio la bienvenida a los asistentes, presentó a los directivos de la fábrica y repasó la historia de la relación con CASE. Después tomó la palabra José Luis Ordóñez, Director General de Case para España y Portugal, quien des-

taó el incremento de la cuota de mercado de las excavadoras de cadenas en los últimos tres años y alabó la eficacia y profesionalidad de los 29 distribuidores de CASE en España.

El viaje, de siete días de duración, se completó con un recorrido lúdico por distintas ciudades de interés histórico, monumental y turístico, entre ellas la propia Tokio, Kioto, Atami, Hakone, el Lago Ashi y el Parque Nacional Fuji-Hakone-Izu.



CASE
CONSTRUCTION

CNH Maquinaria Spain, S.A.
Avda. José Garáte, 11 • Madrid (España)
Tel: 91.660.38.00 • Fax: 91.673.63.63

Le informamos que en cumplimiento de la Ley Orgánica 15/1999 de Protección de Datos de carácter personal, puede ejercer los derechos de acceso, rectificación, modificación y cancelación de sus datos personales. Para ello contacte con el Dpto. de Comunicación de CNH Maquinaria España, S.A. en la dirección indicada en este boletín.